

VYPRACOVAL	KONTROLOVAL	DATUM	1. SčV, a. s. Ke Kablu 971 100 00 Praha 10 tel. 724 418 471
Příbělská Markéta, DiS.	Petr Jícha	30.9.2025	
STUPEŇ	DOKUMENTACE SKUTEČNEHO PROVEDENÍ STAVBY		
NÁZEV VÝKRESU Stavební úpravy přečerpávací stanice a odlehčovací komory 10 v ulici Sportovní			
INVESTOR: Město Český Brod			Číslo výkresu: C.8
			Skladba šachet
			Formát: 2x44
			Měřítko 1:250

TABULKA ŠACHET

Šachtové dílce

CS-BETON s.r.o.

Poř.	Označení šachty	Kóta terénu	Umístění	Kóta poklopu	Kóta dna vývodu	Výška šachty	Výrovnávací prstenec pro poklop šachty		Šachtový kónus zákrytová deska		Šachtová skruž		Stupadla	Šachtové dno uložení dna	
		[m n.m.]		[m n.m.]	[m n.m.]	[m]		ks		ks			ks		ks
1	Š1	2.00	vozovka h = 0.0 m	1.93	0.00	1.93			TZK-Q.1 1500x625/270	1			ocel. s PE	TBZ-Q.1 CAPITAN 800/1500 XA3	1
														pískový podklad	
														těsnění pro DN 1500	1
2	Š2	2.00	vozovka h = 0.0 m	1.97	0.00	1.97	TBW-Q.1 40/600/120	1	TZK-Q.1 1500x625/270	1			ocel. s PE	TBZ-Q.1 CAPITAN 800/1500 XA3	1
														pískový podklad	
														těsnění pro DN 1500	1
3	Š3	2.00	vozovka h = 0.0 m	1.97	0.00	1.97	TBW-Q.1 40/600/120	1	TZK-Q.1 1500x625/270	1			ocel. s PE	TBZ-Q.1 CAPITAN 1000/1500 XA3	1
														pískový podklad	
														těsnění pro DN 1500	1
4	Š4	2.00	vozovka h = 0.0 m	1.93	0.00	1.93			TZK-Q.1 1500x625/270	1			ocel. s PE	TBZ-Q.1 CAPITAN 1000/1500 XA3	1
														pískový podklad	
														těsnění pro DN 1500	1
5	Š5	2.04	vozovka h = 0.0 m	2.04	0.00	2.04	TBW-Q.1 100/600/120	1	TZK-Q.1 1200x625/250 D400	1	TBS-Q.1 1200/250/150	1	ocel. s PE	TBZ-Q.1 CAPITAN 800/1200 XA3	1
							TBW-Q.1 80/600/120	1						pískový podklad	
														těsnění pro DN 1200	2
6	Š6	1.38	vozovka h = 0.0 m	1.38	0.00	1.38	TBW-Q.1 120/600/120	1	TZK-Q.1 1000x625/200 D400	1			ocel. s PE	TBZ-Q.1 CAPITAN 400/800 XA3	1
							TBW-Q.1 100/600/120	1						pískový podklad	
														těsnění pro DN 1000	1
7*	Š7	3.96	vozovka h = 0.0 m	3.96	0.50	3.96	TBW-Q.1 100/600/120	1	TZK-Q.1 1200x625/250 D400	1	TBS-Q.1 1200/250/150	1	ocel. s PE	TBZ-Q.1 CAPITAN 300/1200 XA3	1
			spadišťová šachta								TBS-Q.1 1200/1000/150	2		pískový podklad	
														těsnění pro DN 1200	4
8	Š8	3.42	vozovka h = 0.0 m	3.42	0.00	3.42	TBW-Q.1 60/600/120	1	TBR-Q.1 1000x625/600/120 SPK	1	TBS-Q.1 1000/1000/120 SP	2	ocel. s PE	TBZ-Q.1 CAPITAN 300/600 XA3	1
														pískový podklad	
														těsnění pro DN 1000	3
9	Š9	3.30	vozovka h = 0.0 m	3.29	0.00	3.29	TBW-Q.1 100/600/120	1	TBR-Q.1 1000x625/600/120 SPK	1	TBS-Q.1 1000/250/120 SP	1	ocel. s PE	TBZ-Q.1 CAPITAN 300/600 XA3	1
							TBW-Q.1 80/600/120	1			TBS-Q.1 1000/500/120 SP	1		pískový podklad	
											TBS-Q.1 1000/1000/120 SP	1		těsnění pro DN 1000	4
10	Š10	1.28	vozovka h = 0.0 m	1.27	0.00	1.27	TBW-Q.1 60/600/120	1	TZK-Q.1 1000x625/200 D400	1	TBS-Q.1 1000/250/120 SP	1	ocel. s PE	TBZ-Q.1 CAPITAN 300/600 XA3	1
														pískový podklad	
														těsnění pro DN 1000	2



TABULKA ŠACHET				Šachtové dílce						CS-BETON s.r.o.					
Poř.	Označení	Kóta	Umístění	Kóta	Kóta	Výška	Vyrovnávací		Šachtový kónus		Šachtová skruž		Stupadla	Šachtové dno	
	šachty	terénu		poklopu	dna	šachty	prstenec pro		zákrytová deska					uložení dna	
		[m n.m.]		[m n.m.]	vývodu	[m]	poklop šachty	ks		ks		ks			ks
11	Š11	1.92	vozovka h = 0.0 m	1.92	0.00	1.92	TBW-Q.1 60/600/120	1	TZK-Q.1 1200x625/250 D400	1	TBS-Q.1 1200/250/150	1	ocel. s PE	TBZ-Q.1 CAPITAN 800/1200 XA3	1
														pískový podklad	
														těsnění pro DN 1200	2
	Celkem						TBW-Q.1 120/600/120	1	TBR-Q.1 1000x625/600/120 SPK	2	TBS-Q.1 1000/250/120 SP	2		TBZ-Q.1 CAPITAN 300/600 XA3	3
							TBW-Q.1 100/600/120	4	TZK-Q.1 1000x625/200 D400	2	TBS-Q.1 1000/500/120 SP	1		TBZ-Q.1 CAPITAN 400/800 XA3	1
							TBW-Q.1 40/600/120	2	TZK-Q.1 1200x625/250 D400	3	TBS-Q.1 1000/1000/120 SP	3		TBZ-Q.1 CAPITAN 800/1200 XA3	2
							TBW-Q.1 80/600/120	2	TZK-Q.1 1500x625/270	4	TBS-Q.1 1200/250/150	3		TBZ-Q.1 CAPITAN 300/1200 XA3	1
							TBW-Q.1 60/600/120	3			TBS-Q.1 1200/1000/150	2		TBZ-Q.1 CAPITAN 800/1500 XA3	2
														TBZ-Q.1 CAPITAN 1000/1500 XA3	2
														těsnění pro DN 1500	4
														těsnění pro DN 1200	8
														těsnění pro DN 1000	10

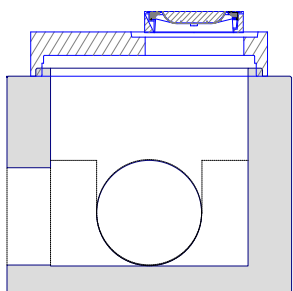
* označené šachty jsou spadišťové, podrobnosti viz Tabulka spadišťových šachet



Šachta č.1 Š1

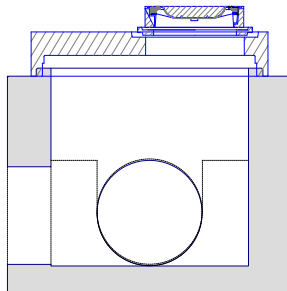
CS-BETON s.r.o.

TBZ-Q.1 CAPITAN 800/1500 XA3	1
TZK-Q.1 1500x625/270	1
D 400 Begu-B-1 D400	1
těsnění pro DN 1500	1
kóta dna	0.00 m
kóta terénu	2.00 m
rozdíl kót	2.00 m
převýšení nad terénem	0.00 m
výška šachty	1.93 m
stavební výška	2.13 m



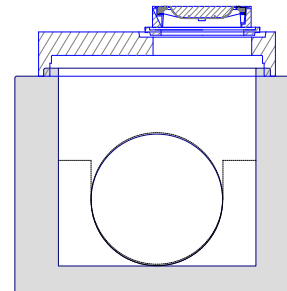
Šachta č.2 Š2

TBZ-Q.1 CAPITAN 800/1500 XA3	1
TZK-Q.1 1500x625/270	1
TBW-Q.1 40/600/120	1
D 400 Begu-B-1 D400	1
těsnění pro DN 1500	1
kóta dna	0.00 m
kóta terénu	2.00 m
rozdíl kót	2.00 m
převýšení nad terénem	0.00 m
výška šachty	1.97 m
stavební výška	2.17 m



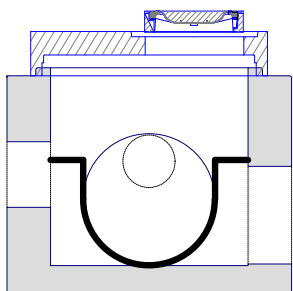
Šachta č.3 Š3

TBZ-Q.1 CAPITAN 1000/1500 XA3	1
TZK-Q.1 1500x625/270	1
TBW-Q.1 40/600/120	1
D 400 Begu-B-1 D400	1
těsnění pro DN 1500	1
kóta dna	0.00 m
kóta terénu	2.00 m
rozdíl kót	2.00 m
převýšení nad terénem	0.00 m
výška šachty	1.97 m
stavební výška	2.17 m



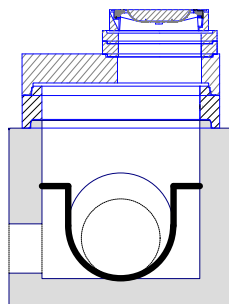
Šachta č.4 Š4

TBZ-Q.1 CAPITAN 1000/1500 XA3	1
TZK-Q.1 1500x625/270	1
D 400 Begu-B-1 D400	1
těsnění pro DN 1500	1
kóta dna	0.00 m
kóta terénu	2.00 m
rozdíl kót	2.00 m
převýšení nad terénem	0.00 m
výška šachty	1.93 m
stavební výška	2.13 m



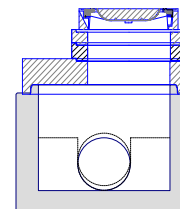
Šachta č.5 Š5

TBZ-Q.1 CAPITAN 800/1200 XA3	1
TBS-Q.1 1200/250/150	1
TZK-Q.1 1200x625/250 D400	1
TBW-Q.1 100/600/120	1
TBW-Q.1 80/600/120	1
D 400 Begu-B-1 D400	1
těsnění pro DN 1200	2
kóta dna	0.00 m
kóta terénu	2.04 m
rozdíl kót	2.04 m
převýšení nad terénem	0.00 m
výška šachty	2.04 m
stavební výška	2.24 m



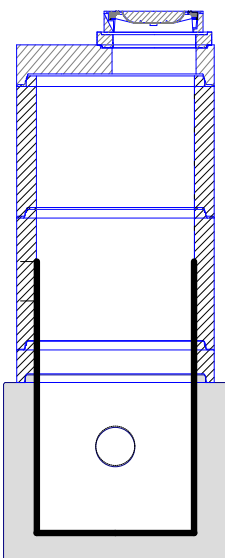
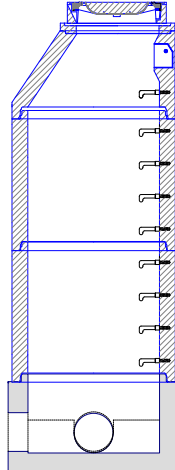
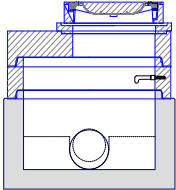
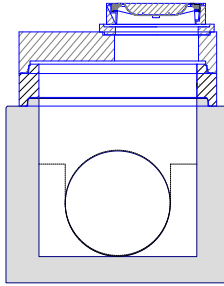
Šachta č.6 Š6

TBZ-Q.1 CAPITAN 400/800 XA3	1
TZK-Q.1 1000x625/200 D400	1
TBW-Q.1 120/600/120	1
TBW-Q.1 100/600/120	1
D 400 Begu-B-1 D400	1
těsnění pro DN 1000	1
kóta dna	0.00 m
kóta terénu	1.38 m
rozdíl kót	1.38 m
převýšení nad terénem	0.00 m
výška šachty	1.38 m
stavební výška	1.53 m



TABULKA SESTAV ŠACHET

CS-BETON s.r.o.

Šachta č.7 Š7		Šachta č.8 Š8		Šachta č.9 Š9	
	TBZ-Q.1 CAPITAN 300/1200 XA3	1		TBZ-Q.1 CAPITAN 300/600 XA3	1
	TBS-Q.1 1200/250/150	1		TBS-Q.1 1000/1000/120 SP	2
	TBS-Q.1 1200/1000/150	2		TBR-Q.1 1000x625/600/120 SPK	1
	TZK-Q.1 1200x625/250 D400	1		TBW-Q.1 60/600/120	1
	TBW-Q.1 100/600/120	1		D 400 Begu-B-1 D400	1
	D 400 Begu-B-1 D400	1		těsnění pro DN 1000	3
	těsnění pro DN 1200	4		kóta dna	0.00 m
	kóta dna	0.00 m		kóta terénu	3.42 m
	kóta terénu	3.96 m		rozdíl kót	3.42 m
	rozdíl kót	3.96 m		převýšení nad terénem	0.00 m
	převýšení nad terénem	0.00 m		výška šachty	3.42 m
	výška šachty	3.96 m		stavební výška	3.57 m
	stavební výška	4.16 m			
	spadišťová šachta				
vzd. od okr.skruže	310 mm				
Šachta č.10 Š10		Šachta č.11 Š11			
	TBZ-Q.1 CAPITAN 300/600 XA3	1		TBZ-Q.1 CAPITAN 800/1200 XA3	1
	TBS-Q.1 1000/250/120 SP	1		TBS-Q.1 1200/250/150	1
	TZK-Q.1 1000x625/200 D400	1		TZK-Q.1 1200x625/250 D400	1
	TBW-Q.1 60/600/120	1		TBW-Q.1 60/600/120	1
	D 400 Begu-B-1 D400	1		D 400 Begu-B-1 D400	1
	těsnění pro DN 1000	2		těsnění pro DN 1200	2
	kóta dna	0.00 m		kóta dna	0.00 m
	kóta terénu	1.28 m		kóta terénu	1.92 m
	rozdíl kót	1.28 m		rozdíl kót	1.92 m
	převýšení nad terénem	0.00 m		převýšení nad terénem	0.00 m
	výška šachty	1.27 m		výška šachty	1.92 m
	stavební výška	1.42 m		stavební výška	2.12 m

TABULKA SPADIŠŤOVÝCH ŠACHET

CS-BETON s.r.o.

Poř.	Označení šachty	Kóta terénu	Kóta poklopu	Kóta dna vývodu	Výška šachty	Skruž s vyústěním	Pořadí odspodu	Materiál potrubí	DN1 přívodu	Vzdálenost od		DN2 spadiště	Delta h [mm]	Úhel přívodu [°]	Obklad náraz.stěny	
		[m n.m.]	[m n.m.]	[m n.m.]	[m]				[mm]	dna vývodu	spodního okr.skruže	[mm]			materiál výška	šířka plocha
7	Š7	3.96	3.96	0.00	3.96	TBS-Q.1 1200/1000/150	3	PVC Quantum	300	1760	310	bez obtoku		180	čedič 2.06 m	180° 3.88 m2

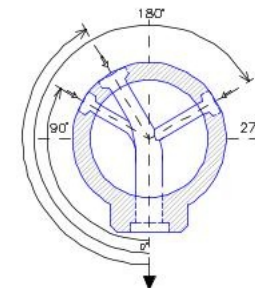


OBJEDNÁVKOVÝ LIST ŠACHETNÍCH DEN

Odběratel:
Kont.osoba:
PDF

Telefon:
Fax:


Stavba:
E-mail:



Označení šachty	Typ dna Síla stěny	Výška šachtového dna	ks		DN	Úhel	dh[mm]	Materiál potrubí	Sklon [‰]	Hrdlo	Přepad mm	Materiálové provedení		Výška kynety	Orient. stup. [°]	Obklad šachty (včetně skruží)
												Žlab	Nástupnice			
Š1	TBZ-Q.1 CAPITAN 800/1500 XA3 330	1500	1	Vývod Hl.přívod 1.vedl.přívod	1100/800 1100/800 800/741 SN 16	180 90	0 5 5	beton beton PVC Quantum	0.0 0.0 0.0	betonový vstup betonový vstup plastová vložka		beton	beton	1/1 DN	270°	
Š2	TBZ-Q.1 CAPITAN 800/1500 XA3 330	1500	1	Vývod Hl.přívod 1.vedl.přívod	800/741 SN 16 800/741 SN 16 800/741 SN 16	122 217	0 10 10	PVC Quantum PVC Quantum PVC Quantum	0.0 0.0 0.0	plastová vložka plastová vložka plastová vložka		beton	beton	1/1 DN	65°	
Š3	TBZ-Q.1 CAPITAN 1000/1500 XA3 330	1500	1	Vývod Hl.přívod	1320/1000 1320/1000	113	0 10	železobeton železobeton	0.0 0.0	betonový vstup betonový vstup		beton	beton	800 mm	270°	
Š4	TBZ-Q.1 CAPITAN 1000/1500 XA3 330	1500	1	Vývod Hl.přívod 1.vedl.přívod 2.vedl.přívod	1320/1000 400/375 SN 12 670/500 800/741 SN 16	90 180 253	0 590 440 10	železobeton PVC Quantum beton PVC Quantum	0.0 0.0 0.0 0.0	betonový vstup betonový vstup betonový vstup plastová vložka		čedič	čedič	800 mm	55°	
Š5	TBZ-Q.1 CAPITAN 800/1200 XA3 250	1200	1	Vývod Hl.přívod 1.vedl.přívod	800/741 SN 16 810/600 400/375 SN 12	107 194	0 5 40	PVC Quantum beton PVC Quantum	0.0 0.0 0.0	plastová vložka betonový vstup betonový vstup		čedič	čedič	700 mm	270°	
Š6	TBZ-Q.1 CAPITAN 400/800 XA3 170	800	1	Vývod Hl.přívod	400/375 SN 12 492/398 C tř.200	180	0 35	PVC Quantum Keramo-Steinzug	0.0 0.0	betonový vstup betonový vstup		beton	beton	1/1 DN	90°	
Š7	TBZ-Q.1 CAPITAN 800/1200 XA3 300	1200	1	Vývod Hl.přívod 1.vedl.přívod	315/295 SN 12 315/295 SN 12 315/295 SN 12	270 180	500 510 1760	PVC Quantum PVC Quantum PVC Quantum	0.0 0.0 0.0	betonový vstup betonový vstup betonový vstup		bez žlabu s čedičem	bez nástupnice s čedičem		90°	čedič rozsah 180° 270°- 90° výška 2.06 m plocha 3.88 m2
Š8	TBZ-Q.1 CAPITAN 300/600 XA3 150	600	1	Vývod Hl.přívod 1.vedl.přívod	315/295 SN 12 315/295 SN 12 315/295 SN 12	139 260	0 10 10	PVC Quantum PVC Quantum PVC Quantum	0.0 0.0 0.0	betonový vstup betonový vstup betonový vstup		beton	beton	250 mm	65°	
Š9	TBZ-Q.1 CAPITAN 300/600 XA3 150	600	1	Vývod Hl.přívod	315/295 SN 12 315/295 SN 12	90	0 62	PVC Quantum PVC Quantum	0.0 0.0	betonový vstup betonový vstup		beton	beton	250 mm	45°	

Doprava zajistí odběratel
Manipul. úchyty kleště

Termín

Pref. kanalizační šachty  Sustainable engineering and design (C) 1996-2024	Název stavby-objektu Český Brod (okr. Kolín)	STRANA
	Projektant	

OBJEDNÁVKOVÝ LIST ŠACHETNÍCH DEN

Odběratel:

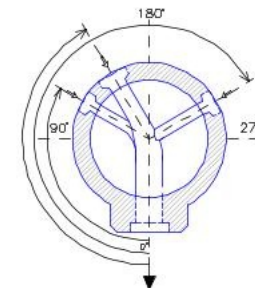
Kont.osoba:

Telefon:

Fax:

Stavba:

E-mail:



Označení šachty	Typ dna Síla stěny	Výška šachtového dna	ks		DN	Úhel	dh[mm]	Materiál potrubí	Sklon [‰]	Hrdlo	Přepad mm	Materiálové provedení		Výška kynety	Orient. stup. [°]	Obklad šachty (včetně skruží)
												Žlab	Nástupnice			
Š10	TBZ-Q.1 CAPITAN 300/600 XA3 150	600	1	Vývod Hl.přívod	315/295 SN 12 250/234 SN 12	270	0 57	PVC Quantum PVC Quantum	0.0 0.0	betonový vstup betonový vstup		beton	beton	250 mm	90°	
Š11	TBZ-Q.1 CAPITAN 800/1200 XA3 250	1200	1	Vývod Hl.přívod	1100/800 1100/800	180	0 5	beton železobeton	0.0 0.0	betonový vstup betonový vstup		beton	beton	700 mm	90°	

Doprava zajistí odběratel

Manipul. úchyty kleště

Termín

Pref. kanalizační šachty

SWECO 
Sustainable engineering and design
(C) 1996-2024

Název stavby-objektu

Český Brod (okr. Kolín)

Projektant

STRANA